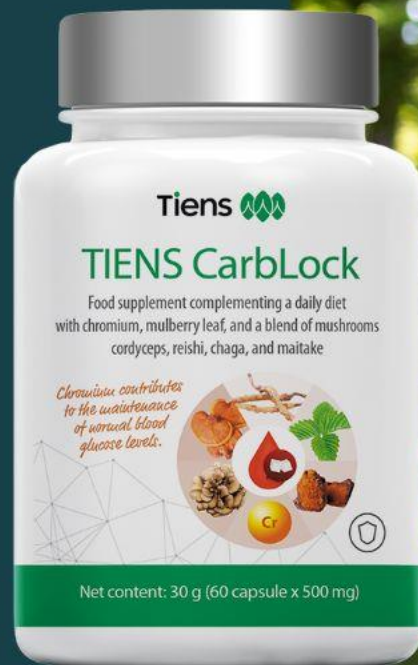


# TIENS CARBLOCK

TÁMOGATJA A KIEGYENSÚLYOZOTT  
VÉRCUKORSZINTET ÉS ANYAGCSERE-  
FOLYAMATOKAT

Cordyceps micélium port, Reishi port, Chaga port, Maitake port, Eperfa levél kivonatot és krómmal dúsított élesztőt tartalmazó étrendkiegészítő.



# TIENS







# Egészség és hosszú élet

**A hosszú élet, egészség és energikusság mindig is az emberiség vágya volt, és számtalan kutatás irányult rá.**

Azon közösségekben végzett tanulmányok, ahol nagy arányban élnek 100 évnél idősebbek, néhány közös vonást igazoltak. Ilyen például a mértékletes, de jó minőségű, változatos táplálkozás, a dohányzás mellőzése, mérsékelt alkoholfogyasztás, a 6-8 órás alvás.

Emellett rendszeres fizikai tevékenységet folytattak, szociálisan aktívak voltak, és jó hozzáállással viszonyultak a stresszhelyzetekhez.

# Az egészséget befolyásoló gyakori tényezők...

Nem véletlenül kerültek első helyen említésre az étkezési szokások az egészség és hosszú élet kapcsán.

Az egészségtelen táplálkozás, a magasan feldolgozott élelmiszerek fogyasztása, a nagy mennyiségű szénhidrát és telített zsírsavak jelentik a fő kockázati tényezőt a gyakori, és súlyos betegségek esetén az EU-ban.

Az egészségtelen táplálkozási szokások leggyakoribb következményei közé tartozik az **elhízás** és a **cukorbetegség**.

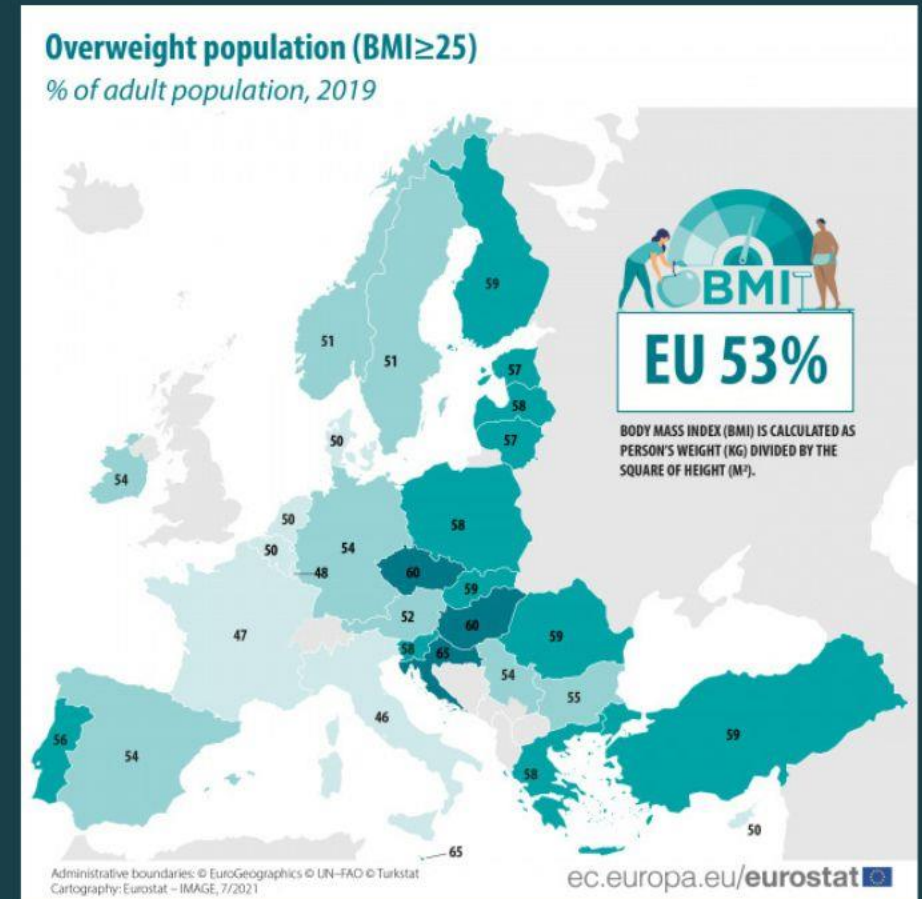


# Súlyproblémák és elhízás

A testsúlyproblémák és az elhízás mértéke a legtöbb európai országban gyors ütemben növekszik: becslések szerint 2019-ben az EU felnőtt (18 éves és idősebb) lakosságának 52,7%-a túlsúlyos volt.

Az elhízás jelentősen növeli a krónikus betegségek kockázatát, mint például:

- szív-és érrendszeri betegségek,
- 2-es típusú diabétesz,
- magas vérnyomás,
- szívkoszorúér betegségek,
- bizonyos rákos megbetegedések.







# Az elhízás és a cukorbetegség kockázata

Az elhízás, az inzulinrezisztencia és a cukorbetegség között szoros kapcsolat áll fenn. Az elhízott betegek inzulinrezisztenciája magasabb, mint a normál testsúlyúaké.

Az elhízás akár 85 %-kal növelheti a 2-es típusú cukorbetegség kialakulásának kockázatát.



# Hogy állnak az európaiak a cukorbetegséggel?

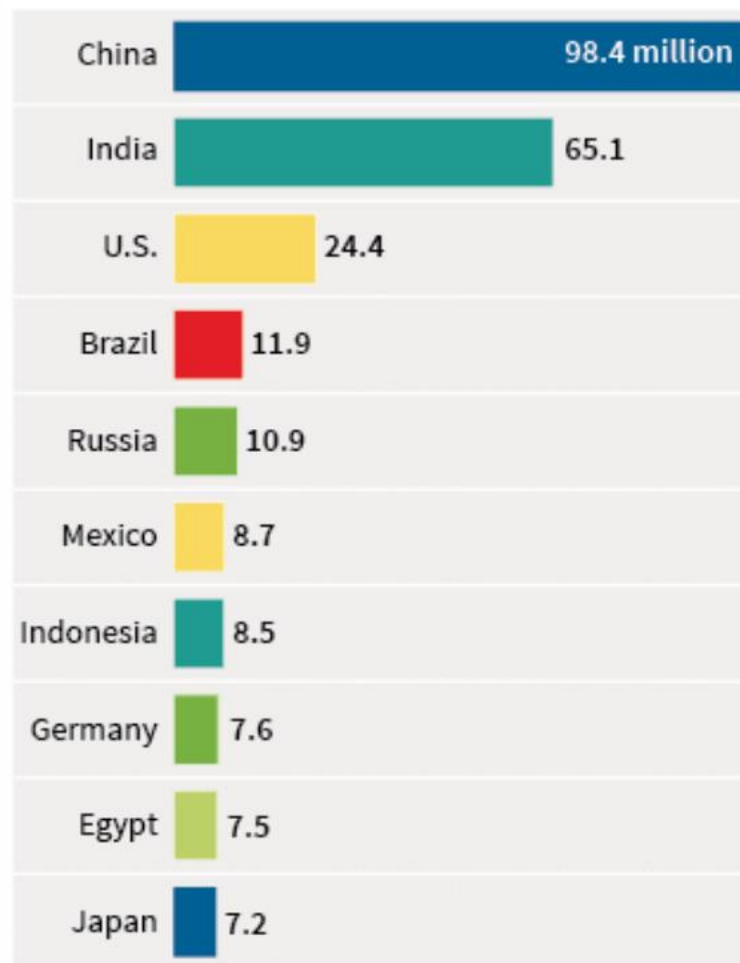
**2019-ben az Európai Unióban körülbelül 32,3 millió felnőttél diagnosztizáltak cukorbetegséget.**

**A cukorbetegek száma megkétszereződött az elmúlt 20 évben, és továbbra is gyorsan növekszik.**

# GLOBÁLIS TÉNYEK & ADATOK a DIABÉTESZRŐL



Top 10 countries by number of people with diabetes in 2013, ages 20 to 79



- 2021-ben **537 millió felnőtt** (10-ből 1) él cukorbetegséggel. Ez a szám 2030-ra várhatóan **643 millióra**, 2045-re pedig **783 millióra** emelkedik.
- A cukorbetegségben érintett felnőttek közül csaknem **minden második (44%) diagnosztizálatlan** marad (240 millió). A többség 2-es típusú cukorbetegségben szenved.
- A cukorbetegek közül **4-ből 3** alacsony vagy közepes jövedelmű országban él.
- **541 millió felnőtt**nél fokozottan fennáll a 2-es típusú cukorbetegség kialakulásának kockázata.
- Több mint **1,2 millió gyermek és serdülő** (0-19 éves) él 1-es típusú cukorbetegséggel.
- A cukorbetegség **6,7 millió ember halálát** okozta 2021-ben.
- A cukorbetegség 2021-ben **legalább 966 milliárd dollár egészségügyi kiadásért** volt felelős – ez a globális egészségügyi kiadások 9%-a.
- 6 élve születésből 1-et (21 millió) érint a terhesség alatti magas vércukorszint (hiperglikémia).



# A modern életstílus korszerű megoldásokat kíván...

- ! Rengeteg kihívással nézünk szembe!
- ! Csak korlátozottan férünk hozzá megbízható forrásból származó természetes, egészséges élelmiszerekhez.
- ! Gyorséttermi ételeket és egészségtelen italokat népszerűsítő reklámokkal bombáznak minket!
- ! A rohanó életmód és a hosszú munkaidő miatt kevés időnk van arra, hogy otthon főzzünk!
- ! Nap mint nap fokozott stresszel kell megküzdünk!



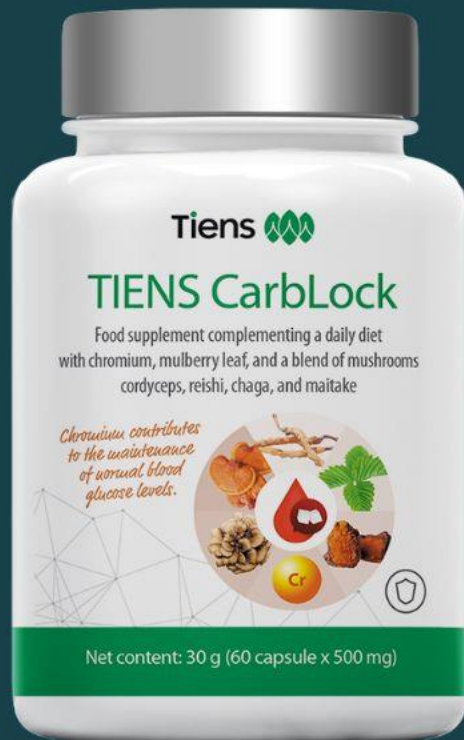




# Modern étrendkiegészítők + életmódi alkalmazkodás

- A TIENS egy egyedülálló termék-kombinációt fejlesztett ki, mely a hagyományos kínai gyógymódok alkalmazásával, az ősi wellness filozófiát ötvözi
- magas biohasznosulású formulákkal, innovatív technológiák alkalmazásával.
- Felhasználóbarát, könnyen bevehető étrendkiegészítők, amelyek segítenek egészségünk és jóllétünk optimalizálásában.

# TIENS Carblock



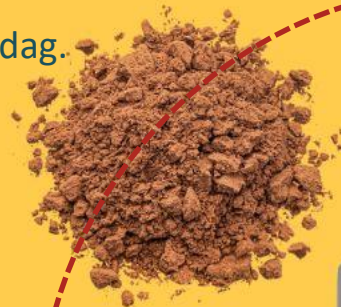
Étrendkiegészítőnk természetes, főként különböző kínai gombákból áll; Cordyceps, Reishi, Chaga és Maitake gombák kombinációja alkotja, krómmal dúsított élesztővel és fehér eperfalevél kivonattal, amelyek:

- támogatják a megfelelő vércukorszintet
- segítenek fenntartani a már a normál tartományon belüli vércukorszintet,
- elősegítik a celluláris glükóz anyagcserét,
- segítik az éhségérzet csillapítását és a szervezet energiagazdálkodásának egyensúlyát,
- támogatják az érrendszer egészségét,
- elősegítik az egészséges vérkeringést és antioxidáns-védelmet.

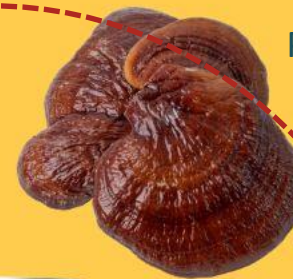
# TIENS CARBLOCK

Egyedi összetétel  
Rendkívüli  
előnyök

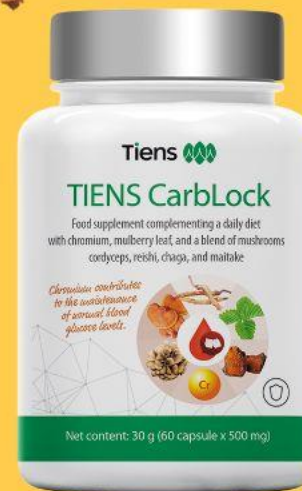
**Fermentált cordyceps por**  
Poliszacharidokban,  
adenozinban és  
cordycepinsavban gazdag.



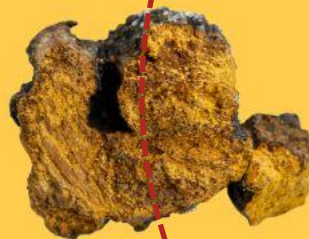
**Reishi (ganoderma)**  
Poliszacharidokban gazdag.



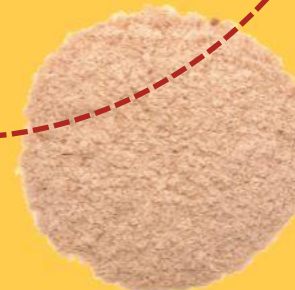
**Maitake**  
Poliszacharidokban  
és béta-glükánban.



**Chaga**  
Poliszacharidokban  
gazdag.



**Krómmal dúsított  
élesztő**



**Fehér eperfa levél kivonat**  
Poliszacharidokban gazdag.







## AKTÍV ÖSSZETEVŐ: CORDYCEPS

- cordycepsből származó poliszacharidok glükózcsökkentő és hipolipidémiás (koleszterinszintet csökkentő) tulajdonságokkal rendelkeznek;
- az inzulin működését „imitálva” hozzájárul a vércukorszint egészséges tartományban tartásához;
- segíti a szív- és érrendszer védelmét;
- hozzájárul az antioxidáns-védelemhez;
- támogatja az immunrendszert.



## AKTÍV ÖSSZETEVŐ: REISHI GOMBA

- hozzájárul a vérplazma inzulinszintjének fenntartásához és az inzulinrezisztencia csökkentéséhez;
- hozzájárul a vércukorszint csökkentéséhez;
- segíthet a HDL-koleszterin (az úgynevezett jó koleszterin) növelésében;
- javíthatja a szív- és érrendszer működését (csökkentheti a szívdobogást, a vérnyomást);
- segíthet enyhíteni a migrént, hozzájárul az alvási hatékonysághoz.





## AKTÍV ÖSSZETEVŐ: CHAGA GOMBA

- segít csökkenteni az alacsony sűrűségű lipoprotein (LDL), az úgynevezett rossz koleszterin szintjét,
- hozzájárul a vércukorszint csökkentéséhez,
- csökkentheti az oxidatív stresszt és támogatja az immunrendszer működését.





## AKTÍV ÖSSZETEVŐ: MAITAKE “A GOMBÁK KIRÁLYA”

- jelentős mennyiségű alfa- és béta-glükánt, poliszacharidokat és további bioaktív vegyületeket tartalmaz, amelyek ismertek anyagcsere folyamatokra gyakorolt kedvező tulajdonságaikról,
- támogatják az egészséges vércukor- és inzulinszintet,
- segítik a hatékony anyagcserét és az egészséges testsúly elérését.



## AKTÍV ÖSSZETEVŐ: FEHÉR EPERFA- LEVÉL

- lelassíthatja a cukrok anyagcseréjét, így azok salakanyagként kiürülve a szervezetből, segíthetik a cukorral összefüggő súlygyarapodás csökkentését,
- étkezés előtt alkalmazva segíti az étvágy csökkentését,
- hozzájárul a koleszterinszint csökkentéséhez,
- küzd a zsírszövetek felhalmozódása ellen (antiadipogén hatással a lipidfelhalmozódást előidéző ismert gének mérséklése által).





## AKTÍV ÖSSZETEVŐ: KRÓMMAL DÚSÍTOTT ÉLESZTŐ

- támogatást nyújt a normál vércukorszint fenntartásában,
- hozzájárul az optimális szénhidrát- és zsíryanycseréhez,
- fokozhatja az inzulin hatását, ezáltal segítve a vércukorszint szabályozását,
- organikus krómforrás.



# MINŐSÉGBIZTOSÍTÁS

1

## Gondosan válogatott alapanyagok

Gondosan gyűjtük be a kínai cordyceps első termésének legkiválóbb minőségű alapanyagát, kizárólag Qinghai tartomány Yushu körzetéből. Szigorú ellenőrzési intézkedéseink minden fázisban garantálják a kivételes minőséget.

2

## Szabadalmaztatott begyűjtési és feldolgozási technológia

A mutagenézis és a nagy áramlású szűrőberendezések segítségével aprólékosan kiválogatjuk a kiváló minőségű, első osztályú törzseket a több tízezer törzsből álló állományból. Ez a szigorú kiválasztási folyamat garantálja termékeink kivételes minőségét.

3

## Innovatív fermentációs eljárások.

Gondosan választjuk ki az fermentációs folyamatunkhoz szükséges tápközeget, amely olyan természetes mezőgazdasági termékeket tartalmaz, mint a szójapogácsaliszt és a kukoricaliszt, melyeket környezetbarát és növényvédőszer-mentes forrásokból szerezzünk be, így biztosítva termékeink legmagasabb minőségét és tisztaságát.

4

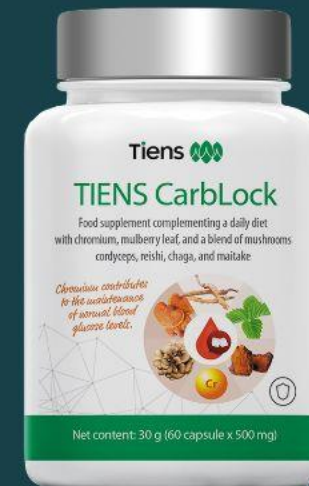
## Teljesen automatizált, precíziós vezérlésű gyártósor.

Intelligens biológiai fermentációs berendezéseket alkalmazunk, amelyek fejlett technológiát használnak. Fagyasztva szárítási eljárásunkat a repülőgépiparban használt technológiák ihlették. Emellett alacsony hőmérsékletű, ultrafinom sejtfal-örlési technológiát és valós idejű, többdimenziós megfigyelőrendszert alkalmazunk, hogy optimális eredményeket biztosítsunk a gyártási folyamat során.

TIENS

# Kinek ajánljuk a TIENS Carblock-ot?

- ✓ Cukorbetegséggel diagnosztizált, a cukorbetegség kockázati csoportjába tartozó, a cukorbetegség előtti stádiumban lévő, magas vércukorszintű és inzulinrezisztenciával küzdő emberek számára,
- ✓ Kalóriadatos, egészségtudatos embereknek, akik szeretnék megőrizni jó egészségüket és aktív életmódjukat,
- ✓ Étrendi megszorításokkal (diéta) táplálkozó, túlsúlyos, elhízott vagy könnyen hízásra hajlamos emberek számára,
- ✓ Egésztelen, stresszes és mozgásszegény életmódot folytatóknak,
- ✓ Azoknak, akik rendszertelenül étkeznek, gyakorta fogyasztanak gyorsételeket és hajlamosak az étkezések között nassolásra.



# CarbLock használata:

Ajánlott napi mennyiség: 1-2 kapszula étkezés közben.

60 kapszula/doboz

## Rendszeres használat során:

- 7-15 napos használat után – növekedhet az energiaszint, csökkenhet a fáradtság és kimerültség érzése, és ritkábban érezhető éhség és szédülés.
- 1-3 havi használat után – csökkenhet a túlzott szomjúság- és éhségérzet, gyakori vizelési inger, egészségesebb szintre állhat be a vércukorszint.
- 3-6 havi használat után – lassíthatja a cukorbetegség progresszióját, normál szinten és tartományban tarthatja a vércukorszintet, biztosíthatja a megfelelő energiaszintet, megszüntetheti a gyakori fáradtságot és kimerültséget, növekedhet a szexuális vágy és megszűnhetnek a merevedési zavarok.





Hozd egyensúlyba életed!

**TIENS**

